

parknade terrace

パークナードテラス天神

*見学ご希望の方は下記まで

お問い合わせください

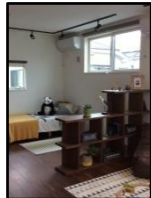
10:00~17:00



分譲モデルハウス オープン！！

家まるごとリビング
LivingBOX

リビングボックス



<物件概要>

- 所在地:小野市天神町1183-106、1183-107 ●交通:神戸電鉄粟生線「小野」駅 徒歩20分 ●土地面積:17号地149.79㎡、18号地150.27㎡ ●建物面積:17号地94.70㎡、18号地94.70㎡ ●販売価格17号地3,445万円(税込)、18号地3,175万円(税込) ●都市計画:市街化区域 ●用途地域:第1種住居地域 ●建ぺい率:60% ●容積率:200% ●接道:南側6.0m
- 今回販売区画数:2区画 ●売主:株式会社パナホーム兵庫

株式会社 **パナホーム兵庫**

兵庫県知事免許 (11) 第450237号・兵庫県知事許可 (特-29) 456607号

本社 / 〒670-0940 姫路市三左衛門堀西の町205-2

☎079-224-8726

<お問い合わせはこちら>

(株)パナホーム兵庫 北播営業所
〒673-1431 加東市1198-1

☎0795-42-7434

新商品 LivingBOX 誕生！！

分譲モデルハウスオープン！

ご来場の方に
ラウンドレジャータオル
プレゼント！

直径
130cm



「インスタ映え」で大人気！
おしゃれにアウトドアを満喫！

※アンケートにご記入いただいた方に
贈らせていただきます。

パークナードテラス天神 案内地図



NAVITIME

●スマートフォンの方は
こちらから



●マップコード対応カーナビの方は

133 039 363*33



— <お問い合わせはこちら>

(株)パナホーム兵庫 北播営業所 〒673-1431 加東市1198-1

☎0795-42-7434 パークナードテラス天神についてとお伝え下さい