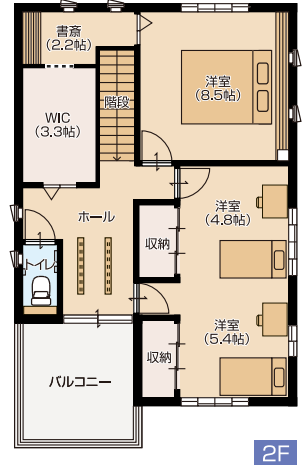
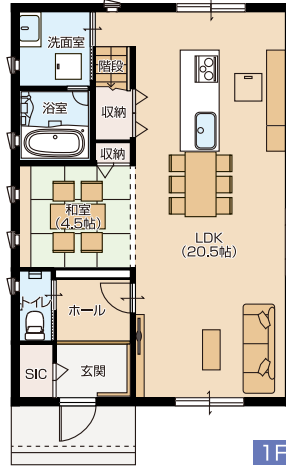
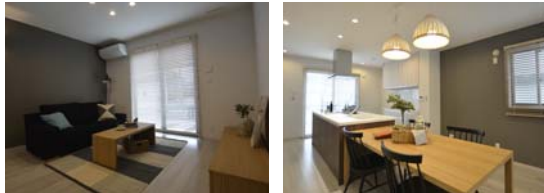


# パナホーム兵庫 分譲住宅

I ガーデンシティ花の森・砥堀モデルハウス / 姫路市砥堀 **土地+建物+外構 価格：3,890万円**

**3LDK** **WIC** **書斎**



- オール電化&太陽光発電3kW
- キラテックタイル貼り
- WICがあり収納力抜群

★家具・エアコン・照明器具等を付けて、特別価格でお譲りします。

## ■現地案内図



## ■近隣施設



ドラッグストア



信和内科クリニック



砥堀郵便局



砥堀こども園



砥堀小学校



増井中学校

## ■土地付分譲モデルハウス

パナホーム兵庫では、分譲地内の一區画に建てられたモデルハウスを、1~2年公開した後に特別価格で分譲しています。展示演出に用いた家電や照明等の備品が特典として付いています。すぐにご入居いただけます。

※モデルハウスは先着順に販売しておりますので、売約済みの場合もございます。

## 物件概要

- 敷地面積：146.76㎡ (44.39坪) ●延床面積：119.18㎡ (36.05坪) ●販売価格：3,890万円 (税込) ●建物構造：軽量鉄骨造瓦葺2階建て
- 所在地：姫路市砥堀324番18、324番30 ●交通：JR播但線「砥堀」駅徒歩8分 ●用途地域：準工業地域 ●地目：宅地 ●建ぺい率：60% ●容積率200%
- 道路：公道／幅員6mに接す※私道負担なし ●完成時期：平成29年9月 ●建築確認番号：第HK17-10338号 ●設備：公共上下水・都市ガス・関西電力
- 費用負担：水道分担金別途・街並み保全協力金一時金54,000円、翌年翌月より1,080円 ●売主：株式会社パナホーム兵庫

この物件に関するお問い合わせ

あめにてい倶楽部・城の西 TEL.079-292-8746 sirononisi@hyogo.panahome.co.jp

株式会社 **パナホーム兵庫** 〒670-0940 姫路市三左衛門堀西の町205-2 TEL.079-224-8746(代) FAX.079-224-8783

兵庫県知事免許(11)第450237号 兵庫県知事許可(特-29)第456607号 (社)兵庫県宅地建物取引業協会会員 (公)近畿地区不動産公正取引協議会会員