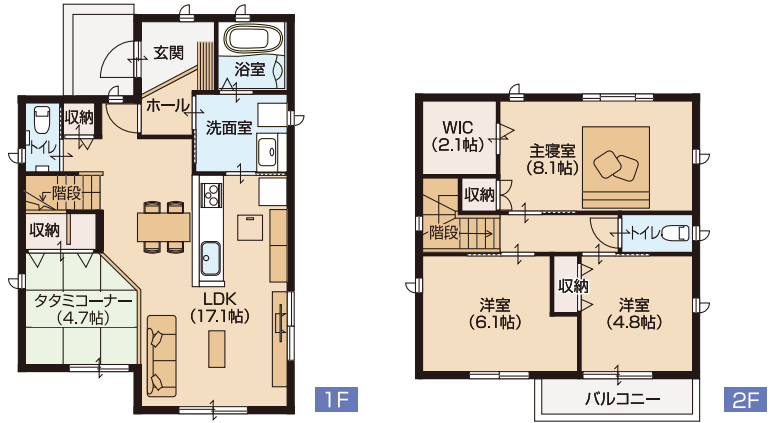


パナホーム兵庫 分譲住宅

Dハーモニーガーデン新神野モデルハウス / 加古川市新神野 土地+建物+外構 価格：3,460万円

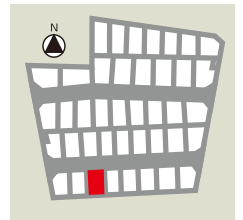
3LDK 畳コーナー WIC



- 太陽光発電システムとエネファームのダブル発電
- キラテックタイル貼り
- 生活施設が徒歩5分圏内

★家具・エアコン・照明器具等を付けて、特別価格でお譲りします。

■区画図



■近隣施設



エーコープ



ゴダイドラッグ



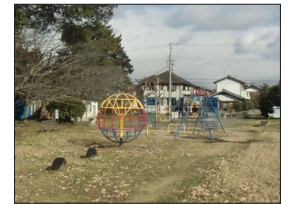
神野保育園



陵北小学校



JR神野駅



迎野公園

■現地案内図



物件概要

- 敷地面積：135.60㎡ (41.00坪) ●延床面積：98.36㎡ (29.74坪) ●販売価格：3,460万円 (税込) ●建物構造：軽量鉄骨造瓦葺2階建て
- 所在地：加古川市新神野3丁目17-1-12 ●交通：JR加古川線「神野駅」徒歩5分 ●用途地域：第一種低層住居専用地域・市街化区域 ●地目：宅地 ●建ぺい率：50%
- 容積率：100% ●道路：公道／幅員6mに接す※私道負担なし ●完成時期：平成28年4月 ●建築確認番号：HK15-12591号
- 設備：公共上下水道・都市ガス・関西電力 ●費用負担：水道分担金200,880円 (税込) 別途 ●売主：株式会社パナホーム兵庫

■土地付分譲モデルハウス

パナホーム兵庫では、分譲地内の一區画に建てられたモデルハウスを、1～2年公開した後に特別価格で分譲しています。展示演出に用いた家電や照明等の備品が特典として付いています。すぐにご入居いただけます。

※モデルハウスは先着順に販売しておりますので、売約済みの場合もございます。

この物件に関するお問い合わせ

あめにてい倶楽部・加古川 TEL.079-454-8746 ph-kakogawa@hyogo.panahome.co.jp