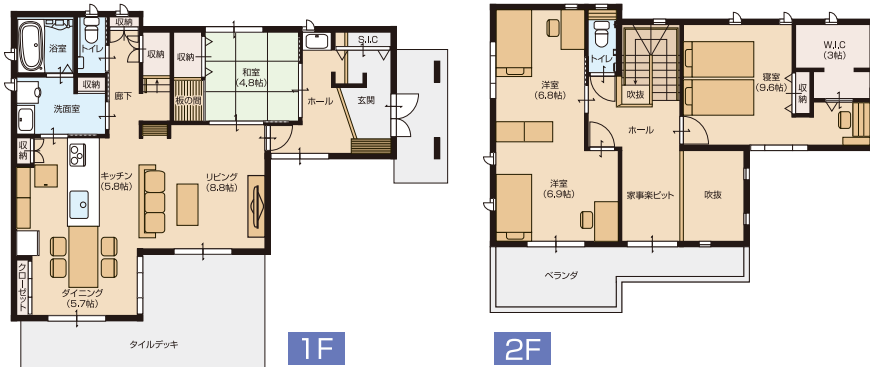
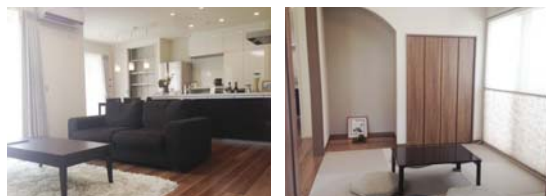


J のぞみ野モデルハウスⅡ / 姫路市大津区大津町 土地+建物+外構 価格：5,750万円

4LDK WIC



- ミキハウス子育て総研認定「子育てにやさしい住まい」
 - 太陽光発電3kw&オール電化
 - キラテックタイル貼り
 - 吹き抜けのあるリビング
 - リビングとダイニングは床暖房装備
- ★エアコン・カーテン・照明を付けて、特別価格でお譲りします。

■現地案内図



■近隣施設



イオン姫路
大津ショッピングセンター



JRはりま勝原駅



大津茂小学校



大津中学校



大津第二公園



朝日スポーツクラブ

物件概要

- 敷地面積：197.45㎡(59.73坪) ●延床面積：131.90㎡(39.89坪) ●販売価格：5,750万円(税込) ●建物構造：軽量鉄骨造瓦葺き2階建て
- 所在地：姫路市大津区大津町3丁目9-24 ●交通：JR山陽本線「はりま勝原」駅徒歩15分 ●用途地域：第二種低層住宅専用地域(地区計画有り)大津町3丁目地区地区計画
- 地目：宅地 ●費用負担：管理費(月額3,900円)・修繕積立金(月額100円)・自治会費用(月額1,000円)・自治会入会費用10,000円・修繕積立基金131,000円・納税準備金18,000円 ●建ぺい率：60% ●容積率120%(地区計画補正) ●接道：公道/幅員6mに接す ●完成時期：平成25年5月 ●建築確認番号：第HK12-12618
- 設備：公共上下水・大阪ガス・関西電力・NTT西日本・CATV(姫路ケーブルテレビ・ケイオプティコム) ●売主：株式会社パナホーム兵庫

■土地付分譲モデルハウス

パナホーム兵庫では、分譲地内の一区画に建てられたモデルハウスを、1~2年公開した後に特別価格で分譲しています。展示演出に用いた家電や照明等の備品が特典として付いています。すぐにご入居いただけます。※モデルハウスは先着順に販売しておりますので、売約済みの場合もございます。

この物件に関するお問い合わせ のぞみ野モデルハウス2 TEL.079-237-8746 ph-sirasagi@hyogo.panahome.co.jp