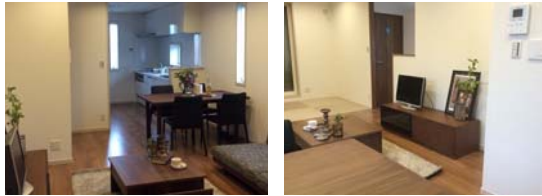


F サンガーデン西舞子分譲住宅 / 神戸市垂水区西舞子 土地+建物+外構 価格：4,980万円

3LDK 畳コーナー



- キラテックタイル貼り
- 床暖房装備
- 南向きバルコニー

■現地案内図



■近隣施設



ダイエー舞子店



舞子保育園



舞子幼稚園



舞子小学校



神戸舞子郵便局



みなと銀行舞子支店

物件概要

- 敷地面積：118.99㎡ (35.99坪) ●延床面積：93.69㎡ (28.34坪) ●販売価格：4,980万円 (税込) ●建物構造：軽量鉄骨造瓦葺2階建て
- 所在地：神戸市垂水区西舞子5丁目292-1 ●交通：山陽電気鉄道「西舞子」駅徒歩9分 ●用途地域：第一種低層住居専用地域 ●地目：宅地 ●建ぺい率：60%
- 容積率150% ●道路：北側公道 / 幅員5.9mに接す※私道負担なし ●完成時期：平成27年1月 ●建築確認番号：HK 14-11625号
- 設備：公共上下水・都市ガス・関西電力 ●売主：株式会社パナホーム兵庫

※分譲住宅は先着順に販売しておりますので、売約済みの場合もございます。

この物件に関するお問い合わせ あめにてい倶楽部・明石 TEL.078-934-8746 ph-akashi@hyogo.panahome.co.jp