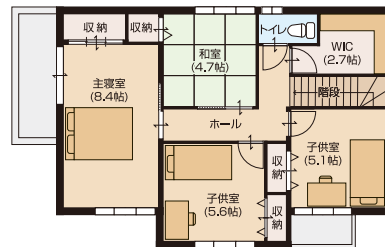
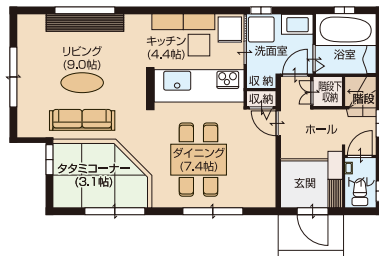


C 木村分譲住宅 / 加古川市加古川町木村

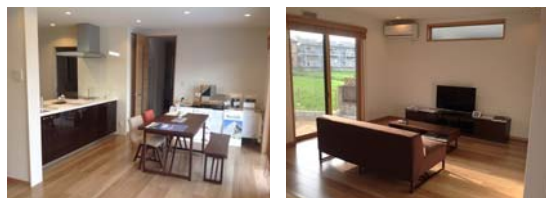
土地+建物+外構 価格：4,295万円

4LDK 畳コーナー WIC



1F

2F



- 太陽光とエネファームのW発電
  - 床暖房とミストカワックを装備
  - キラテックタイル貼り
  - WIC+各居室に収納があり収納力抜群
- ★外構工事済、家具付き

■現地案内図



■近隣施設



マックスバリュ友沢店



キリン堂



JR加古川駅



鳩里幼稚園



鳩里小学校



加古川中学校

物件概要

- 敷地面積：144.88㎡ (43.82坪) ●延床面積：115.60㎡ (34.96坪) ●販売価格：4,295万円 (税込) ●建物構造：軽量鉄骨造瓦葺2階建て
- 所在地：加古川市加古川町木村761-1 ●交通：JR山陽本線「加古川」駅徒歩26分・「稲屋」バス停徒歩6分 ●用途地域：第一種中高層住居 ●地目：宅地
- 建ぺい率：60% ●容積率200% ●道路：公道/幅員6mに接す※私道負担なし ●完成時期：平成26年5月 ●建築確認番号：HK13-11063
- 設備：公共上下水・都市ガス・関西電力 ●売主：株式会社パナホーム兵庫

※分譲住宅は先着順に販売しておりますので、売約済みの場合もございます。

この物件に関するお問い合わせ

あめにてい倶楽部・加古川 TEL.079-454-8746 ph-kakogawa@hyogo.panahome.co.jp