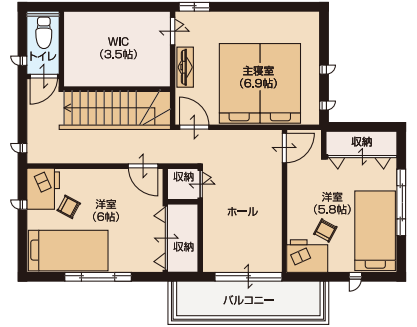
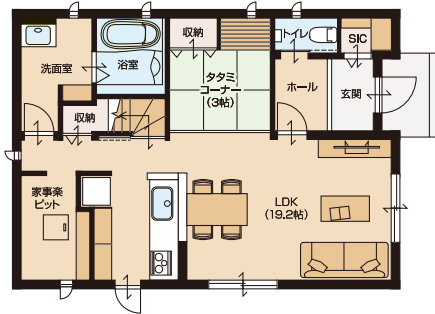


パナホーム兵庫 分譲住宅

E 阿弥陀町魚橋分譲住宅 / 高砂市阿弥陀町

土地+建物+外構 価格：3,520万円

4LDK WIC SIC



1F

2F



- キラテックタイル貼り
- 室内干しが可能な2階ホール
- 家事室兼パントリーで家事を楽に

■現地案内図



■近隣施設



マックスバリュ宝殿店



イオン高砂店



増田内科医院



米田西小学校



JR宝殿駅



高砂総合運動公園

物件概要

- 敷地面積：148.20 (44.83坪) ●延床面積：120.84 (36.55坪) ●販売価格：3,520万円 (税込) ●建物構造：軽量鉄骨造瓦葺2階建て
- 所在地：高砂市阿弥陀町魚橋362-26 ●交通：JR山陽本線「宝殿」駅徒歩19分 ●用途地域：第一種低層住居専用地域 ●地目：宅地 ●建ぺい率：50% ●容積率100%
- 道路：公道／幅員6mに接す※私道負担なし ●完成時期：平成29年3月 ●建築確認番号：HK16-12455号 ●設備：公共上下水・都市ガス・関西電力
- 費用負担：水道分担金 (112,320円・手数料) 別途 ●売主：株式会社パナホーム兵庫

※分譲住宅は先着順に販売しておりますので、売約済みの場合もございます。

この物件に関するお問い合わせ あめにてい倶楽部・加古川 TEL.079-454-8746 ph-kakogawa@hyogo.panahome.co.jp