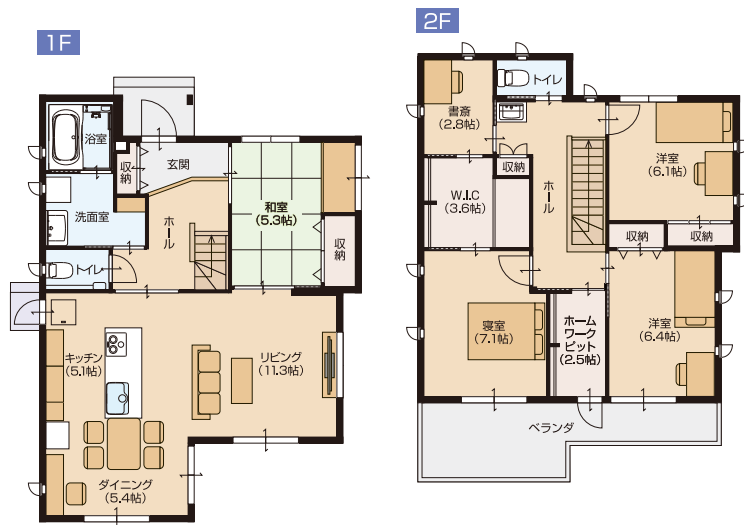


# パナホーム兵庫 分譲住宅

H 赤穂モデルハウス / 赤穂市南野中宇島田

土地+建物+外構 価格：4,480万円

4LDK 書斎 WIC



- オール電化仕様&太陽光発電システム搭載
- キラテックタイル貼り
- 家電・照明・水周り設備は全てパナソニック製品
- 室内干しができるクローゼット

★家具・エアコン・カーテン・照明器具等を付けて、特別価格でお譲りします。

## ■現地案内図



## ■近隣施設



赤穂イオン



フレスポ赤穂ショッピングモール



赤穂市民病院



播州赤穂駅



赤穂小学校



赤穂幼稚園

## ■土地付分譲モデルハウス

パナホーム兵庫では、分譲地内の一區画に建てられたモデルハウスを、1~2年公開した後に特別価格で分譲しています。展示演出に用いた家電や照明等の備品が特典として付いています。すぐにご入居いただけます。

※モデルハウスは先着順に販売しておりますので、売約済みの場合もございます。

## 物件概要

- 敷地面積：186.57㎡ (56.44坪) ●延床面積：129.16㎡ (39.07坪) ●販売価格：4,480万円 (税込) ●建物構造：軽量鉄骨造瓦葺2階建て
- 所在地：赤穂市南野中宇島田828番3、829番2 ●交通：JR赤穂線「播州赤穂駅」まで徒歩14分 ●用途地域：第一種中高層住居専用地域 ●地目：宅地
- 費用負担：水道分担金別途 ●建ぺい率：60% ●容積率200% ●道路：北側公道/幅員15mに接す※私道負担なし ●完成時期：平成25年6月中旬
- 建築確認番号：HK12-13243 ●設備：公共上下水・プロパンガス・関西電力 ●売主：株式会社パナホーム兵庫

この物件に関するお問い合わせ 赤穂店 TEL.0791-43-5333

株式会社 **パナホーム兵庫** 〒670-0940 姫路市三左衛門堀西の町205-2 TEL.079-224-8746(代) FAX.079-224-8783  
 兵庫県知事免許(11)第450237号 兵庫県知事許可(特-29)第456607号 (社)兵庫県宅地建物取引業協会会員 (公)近畿地区不動産公正取引協議会会員